



પ્રતિષ્ઠા એ સદ્ગુણોનો પુરસ્કાર છે
- સિદ્ધેશ

આપણું પોતાનું અખબાર ગાંધીનગર સમાચાર



વર્ષ : (૨૭) અંક નં. ૭૮

૨૮ મે ૨૦૧૨, સોમવાર, જયેષ્ઠ સુદ - ૭

પાનાં - ૮ કિંમત રૂ. ૧.૨૦

આજે દશમાં વર્ષમાં મંગલ પ્રવેશ

નવ - નવ વર્ષની સફળ યાત્રા આપ સૌના સહકારથી પૂર્ણ કરી આજે દશમાં વર્ષમાં મંગલ પ્રવેશ કરીએ છીએ.... અને આપ સૌના સાથ સહકારથી આગળની યાત્રા માટે ડગ માંડીશું..... ગાંધીનગરના સર્વે ડીલર્સ, વેપારી મિત્રો, એન્જિનિયર્સ, બિલ્ડર્સ, કોન્ટ્રાક્ટર્સ તેમજ ગાંધીનગરના રહેવાસીઓનો આ પ્રસંગે સફળ યાત્રાના સહભાગી થવા બદલ હૃદયપૂર્વક આભાર માનીએ છીએ....



વૈશ્વૈ ટ્રેડર્સ પરિવાર
● કિરીટ ઠક્કર
● કિરીટ પટેલ
● નાગજી દેસાઈ

S-6, 2nd Floor, Apna Bazar, Sector-6, Gandhinagar.
Phone 23226929, M. 98251 36929, 99250 39672, 99250 33729

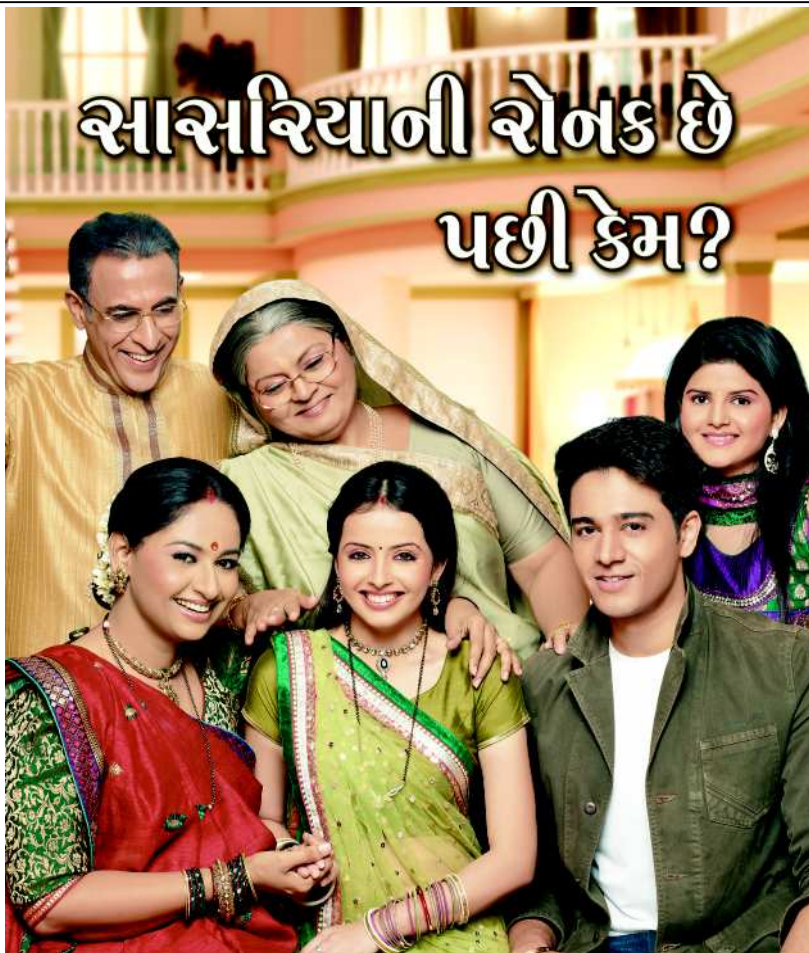


Join me in નસરીવી ધોરણ - ૧૨ વિજ્ઞાન પ્રવાહ, કોમર્સ પ્રવાહ (અંગ્રેજી/ગુજરાતી માધ્યમ) કેન્દ્રીય યુનિવર્સિટી સાથે સંલગ્ન હોસ્ટેલની ઉત્તમ સુવિધા - ગર્લ/બોયસ

ગાંધીનગર Gandhinagar-Mansa highway, Randheja
Ph : 079 23976821-22-23
Mo : 9925017160
www.gipschool.com
e-mail - gips.school@yahoo.com

રાજ્ય સરકાર ટુંકમાં ટેક્સટાઈલ નીતિ લાવશે : નરેન્દ્રભાઈ મોદી
ગુજરાત કપાસની બીજી શ્વેતક્રાંતિ તરફ : કપાસની ફાઇવ એક ફોર્મુલા લવાશે : ભારતની સ્થિતિની સરખામણીમાં ગુજરાતની પ્રગતિ ખૂબ વધારે છે : મોદી

ગાંધીનગર, તા. ૨૭ સધર્ન ગુજરાત ચેમ્બર ઓફ કોમર્સ એન્ડ ઇન્ડસ્ટ્રીઝની ૭૧ મીં વાર્ષિક સાધારણ સભામાં નવનિયુક્ત



સાસરિયાની રોનક છે પછી કેમ?

રજિસ્ટ્રેશન શરૂ થાય છે આજે રાત્રે 9 વાગ્યાથી

નીચે આપેલો પ્રશ્ન માત્ર એક ઉદાહરણ તરીકે છે.

પ્રશ્ન: સવાલ ?

A. અક્ષય 1 B. અક્ષય 2
C. અક્ષય 3 D. અક્ષય 4

વર્ણવેલ મોડે કૃપા કરી દર્શાવેલી રીત પ્રમાણે જવાબ નોંધવો.

*આ મોડેલમાં ઉપલબ્ધ કાસ્ટ કોડ:

85456121 * જે તમારો જવાબ છે તે અક્ષય A	5952525 01 * જે તમારો જવાબ છે તે અક્ષય A
85456122 * જે તમારો જવાબ છે તે અક્ષય B	5952525 02 * જે તમારો જવાબ છે તે અક્ષય B
85456123 * જે તમારો જવાબ છે તે અક્ષય C	5952525 03 * જે તમારો જવાબ છે તે અક્ષય C
85456124 * જે તમારો જવાબ છે તે અક્ષય D	5952525 04 * જે તમારો જવાબ છે તે અક્ષય D

*જાણ સમય અવધિવાનું સમય
BISPL (ઉત્તરાર્ધ) ઉપલબ્ધતા સમય રો. 12:55:01-03:04

સર્વિસ બંધ થવાના પછી પોસ્ટલ જવાબ SMS કોડ 52525* પર મોકલી શકો છો.

SMS કોડ જવાબ પોસ્ટલ મોડે, તમારો મોબાઇલ 'Orange Message' વિકાસ કરી કોડ '85456' પર 23226929 ની સંખ્યા પર SMS મોકલવાથી મોકલવામાં આવે છે. કોડ '85456' પર 23226929 ની સંખ્યા પર SMS મોકલવાથી મોકલવામાં આવે છે. કોડ '85456' પર 23226929 ની સંખ્યા પર SMS મોકલવાથી મોકલવામાં આવે છે.

જાણ કરો કે કેટલા જવાબો મોકલવામાં આવ્યા છે અને કયા જવાબો મોકલવામાં આવ્યા છે. કોડ '85456' પર 23226929 ની સંખ્યા પર SMS મોકલવાથી મોકલવામાં આવે છે.

જાણ કરો કે કેટલા જવાબો મોકલવામાં આવ્યા છે અને કયા જવાબો મોકલવામાં આવ્યા છે. કોડ '85456' પર 23226929 ની સંખ્યા પર SMS મોકલવાથી મોકલવામાં આવે છે.

જાણ કરો કે કેટલા જવાબો મોકલવામાં આવ્યા છે અને કયા જવાબો મોકલવામાં આવ્યા છે. કોડ '85456' પર 23226929 ની સંખ્યા પર SMS મોકલવાથી મોકલવામાં આવે છે.

પદાધિકારીઓનો શપથગ્રહણ સમારોહ સંપન્ન થયો હતો. ગુજરાતની તારીક વિશ્વભરમાં કેમ થઈ રહી છે તેની ભૂમિકા આપના મુખ્યમંત્રીએ જણાવ્યું કે, દેશની સ્થિતિની તુલનામાં ગુજરાતની પ્રગતિનો અલગ રસ્તો કંડાયો, વિકાસ કરવો હોય તો ગુજરાત તરફ બંધાએ જોવું પડશે એવી સ્થિતિનું નિર્માણ કર્યું છે, હમણાં યુપીએ-ટુના ત્રણ વર્ષનું રિપોર્ટ કાર્ડ મુક્યું તેની સાથેનો સંદર્ભ દર્શાવતાં મુખ્યમંત્રીએ ગુજરાતનો વિકાસ કેટલી ઉંચાઈ ઉપર પહોંચ્યો છે તે સમજાઈ જશે, તેમ જણાવ્યું હતું. તેમણે જાહેર કર્યું હતું કે, ગુજરાત સરકાર ટુંક સમયમાં આર્થિક અને પ્રગતિશીલ ડેવેલપ્મેન્ટ પોલિસી લઈને આવી રહી છે કપાસની ફાઇવ એક ફોર્મ-ફાઇવર-ફેબ્રિક-ફેશન-ફોર-ન-ફોર્મ્યુલા લઈને આવશે. એમ મુખ્યમંત્રી નરેન્દ્ર મોદીએ આજે સુરતમાં દલિલ ગુજરાત ચેમ્બર ઓફ એન્ડ્રોઇડ કોમર્સ એન્ડ ઇન્ડસ્ટ્રીઝની વાર્ષિક સભામાં જણાવ્યું હતું કે, તેમણે એકબાજુ ઉમેરું દિલ્હીની કેન્દ્ર સરકાર કાળા નાણાનું ચેતપત્ર બહાર પાડે છે પણ એમાં સફેદ જૂથો સફેદ કાગળ સિવાય કશું નથી. જ્યારે ગુજરાત શ્વેતક્રાંતિ કરી બતાવી અને દુધ જેવા કપાસથી બીજી શ્વેતક્રાંતિ તરફ આગળ વધી રહ્યું છે ત્યારે કેન્દ્રની સરકાર પશુઓની કતલ કરીને તેના મટનની નિકાસ દ્વારા પિન્ક રિવોલ્યુશન કરવા પ્રતિબદ્ધ છે. ચેમ્બરનો નવો કાર્યભાર સંભાળી રહેલા પદાધિકારીઓને આવકારના મુખ્યમંત્રીએ જણાવ્યું કે સુરતે સાચા અર્થમાં ખૂબ ઓછા સમયમાં અલગ પ્રકારના વિકાસનું કાર્ય શરૂ કર્યું છે.

સમર્પણ ધ્યાન
મેગા પ્રોજેક્ટર સિલિન્ડર
તા. ૨૮-૦૫-૨૦૧૨ થી ૪-૦૬-૨૦૧૨
સમય : સાંજે ૭.૦૦ થી ૯.૦૦
આ નિયુક્ત કાર્ડમાંથી જ સમર્પણ કરો.
સમર્પણ : સર્કલ સિલિન્ડર નિલ સિલિન્ડર (સર્કલ) સર્કલ : ૯૯૨૧૪૩૩૧૬, ૯૯૨૬૯૯૨૬૨

SONY ENTERTAINMENT TELEVISION

