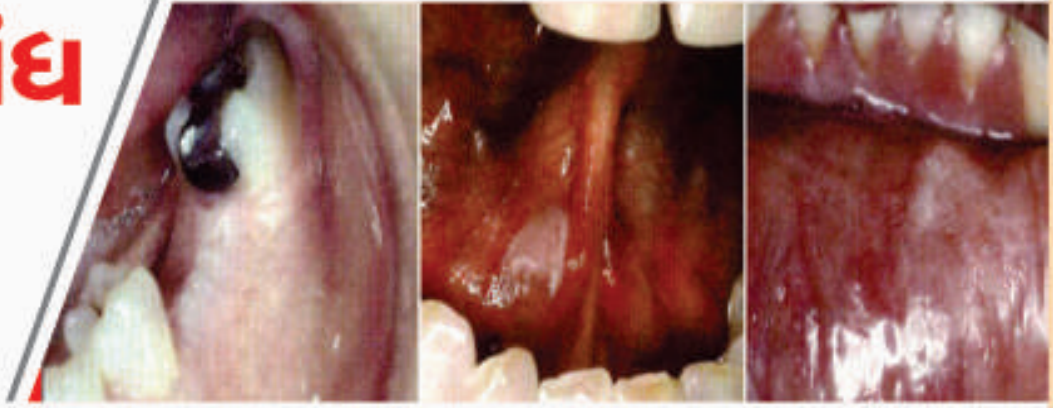




જો તમે ન કરો
ગુટખા બંધ

તમે નહીં રોકી શકશો
કેન્સરને



ગુટખા* ઉપર પ્રતિબંધ માટે ગુજરાત સરકારનું ઐતિહાસિક પગલું

ગુટખાથી સ્વાસ્થ્યને થતા નુકસાન:

- મોટાનું કેન્સર
- હૃદયને લગતાં રોગો
- શ્વાસ લેવામાં મુશ્કેલી
- હાથ અને પગની નસોમાં દુખાવો
- લકવો / પક્ષાઘાત
- આંતરડામાં ચાંદા પડવા
- તમાકુનો ઉપયોગ કરનાર ૫૦% વ્યક્તિઓ ૨૦ થી ૨૫ વર્ષ વહેલા મૃત્યુ પામે છે



ગુટખાને બોલો ના, જીંદગીને બોલો હા

ગુટખાના વ્યસનથી મુક્ત થવા સહાય માટે સંપર્ક કરો:

હેલ્પલાઇન: ૧૮૦૦ ૨૩૩ ૫૫૦૦ | www.gujhealth.gov.in/complaint

ફૂડ એન્ડ ડ્રગ્સ કંટ્રોલ એડમિનિસ્ટ્રેશન, સ્ટેટ ટોબેકો કંટ્રોલ સેલ, આરોગ્ય અને પરિવાર કલ્યાણ વિભાગ ગુજરાત સરકાર

*ગુટખા અને પાન મસાલા કે જેમાં તમાકુ અથવા નિકોટીન એક ઘટક તત્વ હોય